

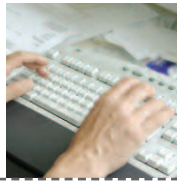


> **IFD INTEGRATIONSFACHDIENST**
> **BEREICH VERMITTLUNG**

>> **Personalauswahl, Arbeitsplatzgestaltung**

Ihr Partner bei der Besetzung von Stellen
mit (schwer-)behinderten Arbeitnehmern

>> Denken Sie darüber nach, einen Arbeitnehmer mit Behinderung zu beschäftigen?...



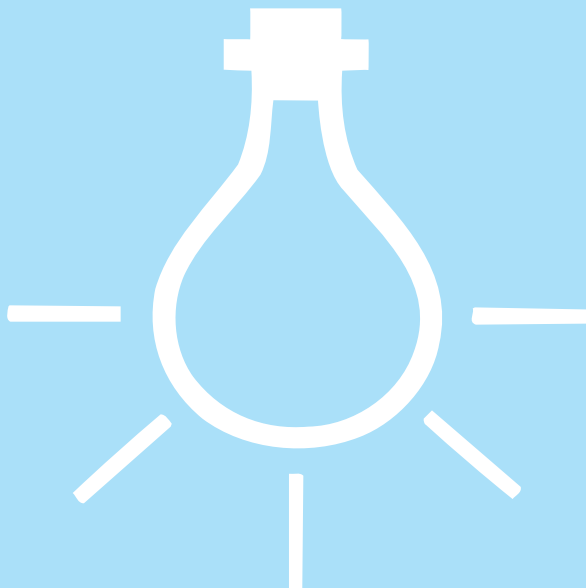
**Wir sind eine
Arbeitsvermittlung für
(schwer-)behinderte
Menschen....**

**...und speziell für
hörbehinderte
Menschen...**

**...und arbeiten im
Auftrag des Integra-
tionsamtes Berlin
und der Träger der
beruflichen Rehabi-
litation.**

Wir bieten Ihnen...

einen umfassenden Service aus einer Hand!
Das bedeutet im Einzelnen:





Wir erfassen Ihren Personalbedarf und ermitteln die Anforderungen des Arbeitsplatzes.

Wir treffen eine Vorauswahl und suchen einen oder mehrere geeignete Bewerber für Sie.

Wir stellen Ihnen aussagefähige Qualifikations- und Fähigkeitsprofile der Bewerber zur Verfügung und geben Ihnen Informationen zur Behinderung.

Wir organisieren Trainingsmaßnahmen, Probebeschäftigungen oder Praktika und entwickeln mit Ihnen betriebs-spezifische Lösungen für eine individuelle Arbeitsplatz-gestaltung.

Wir informieren Sie über Fördermöglichkeiten bei Einstellung eines behinderten Mitarbeiters von Lohnkostenzuschüssen bis zu Finanzierungshilfen für eine Arbeitsplatzausstattung und erledigen notwendige Formalitäten.

Wir bleiben Ihr Ansprechpartner auch nach der Arbeitsaufnahme.

Ihr Vorteil...

Sie reduzieren Ihren Aufwand bei der Suche eines geeigneten Mitarbeiters und erhalten individuelle Beratung in der Personalauswahl.

Sie bekommen eine leistungsfähige und motivierte Arbeitskraft, die in Ihren Betrieb passt.

Sie können bei der Einstellung einer Person mit Behinderung ggf. Ihre Ausgleichsabgabe reduzieren.

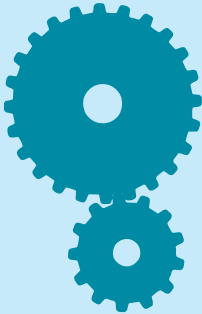
Sie erhalten Beratung und Information zu allen Fragen der Beschäftigung behinderter Menschen und zu Fördermöglichkeiten.

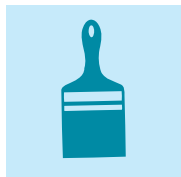
Das Dienstleistungsangebot des IFD wird vom Integrationsamt und von den Trägern der beruflichen Rehabilitation finanziert.



Unsere Stärke...

sind langjährige Erfahrungen in der Vermittlung behinderter, speziell auch hörbehinderter Menschen in Arbeit. Das bedeutet:





Sie können im Prozess Ihrer Personalauswahl auf diese Erfahrungen bauen.

Es stehen Ihnen kompetente, flexible und zuverlässige Ansprechpartner zu allen Ihren Fragen zur Verfügung.

Bei der Beschäftigung eines hörbehinderten Mitarbeiters erhalten Sie besondere Unterstützung und Beratung zur Kommunikation.

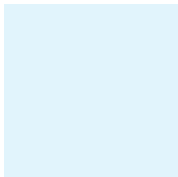
Die IntegrationsberaterInnen sprechen Gebärdensprache und sind auf die Vermittlung gehörloser Menschen spezialisiert. Das schließt auch die Beratung zu technischen Hilfen am Arbeitsplatz ein.

Das Ziel...

ist die Integration von Menschen mit
Behinderungen ins Arbeitsleben.

Wir möchten die richtige Frau, den richtigen Mann an den richtigen Platz bringen. Wir möchten, dass Sie das Potential von Wissen, Erfahrungen und besonderen Fähigkeiten behinderter Menschen entdecken und wirtschaftlich als auch sozial für Ihren Betrieb nutzen.





Kontakt:

Integrationsfachdienst

der WIB - Weißenseer Integrationsbetriebe GmbH

Bereich Arbeitsvermittlung

Charlottenburger Str. 140

13086 Berlin

Tel.: 48 49 59 50

Fax: 48 49 59 55

e-mail: ifd@wib-ev.de

